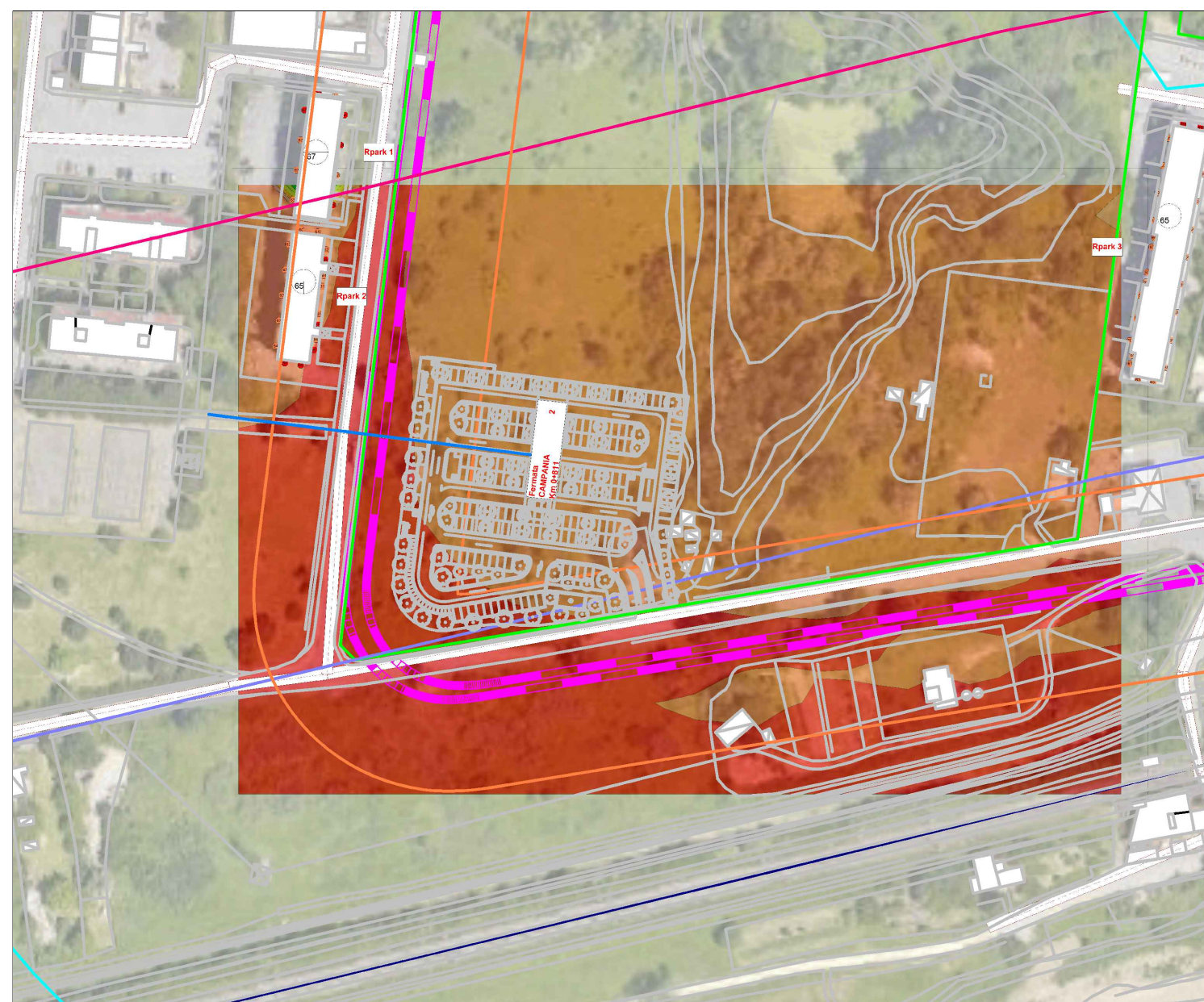
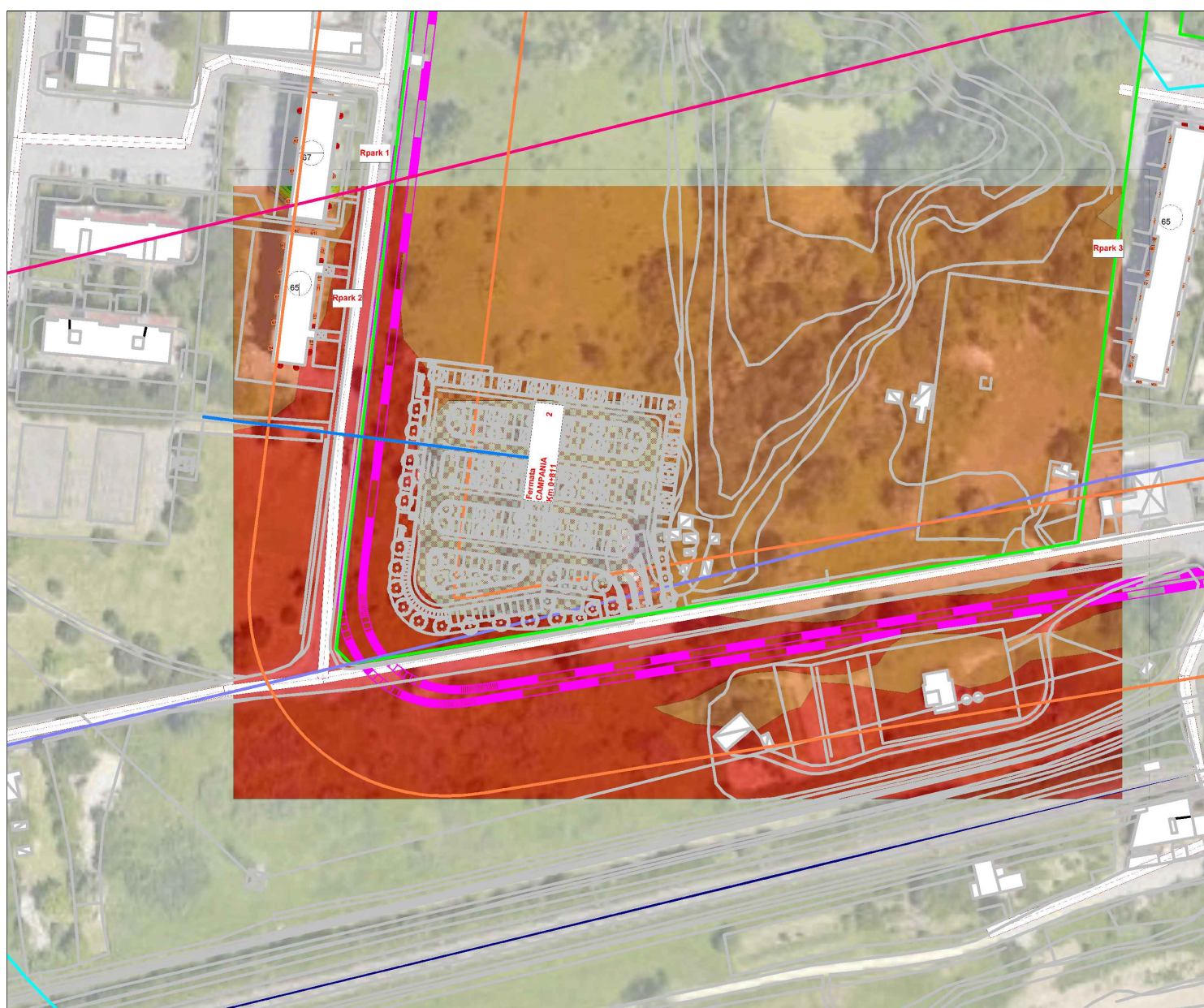


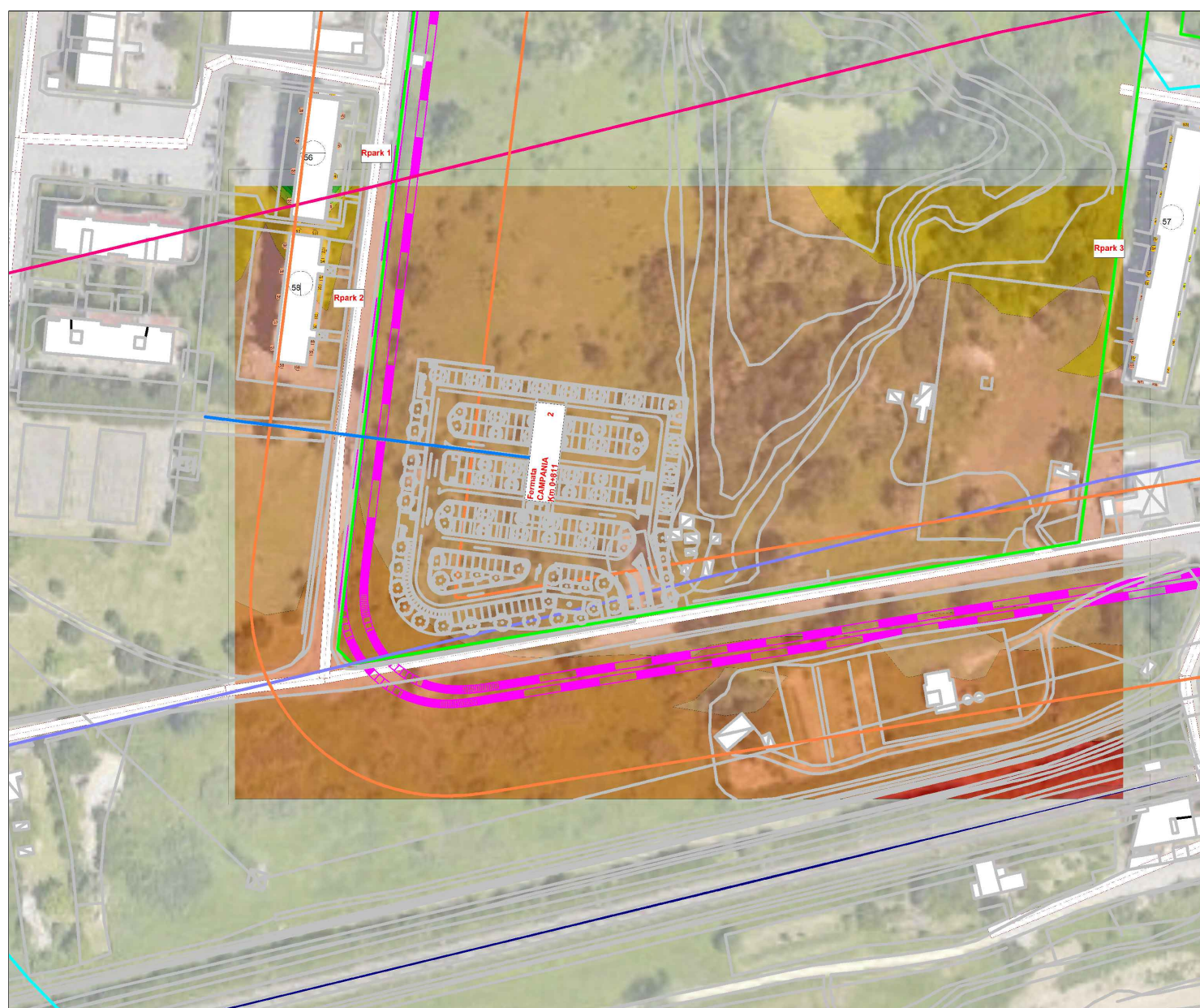
Parcheggio Campagna



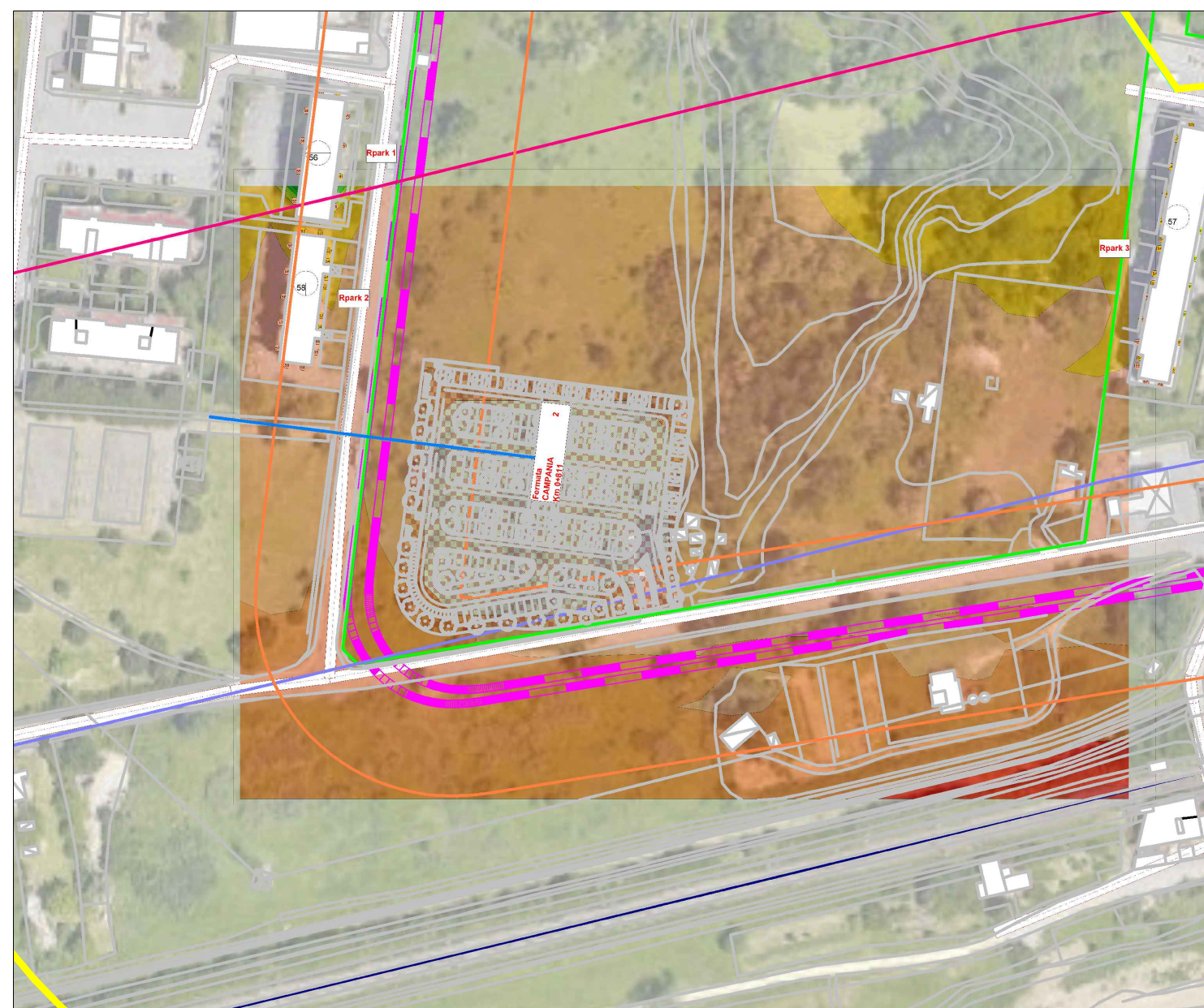
Progetto senza parcheggio - diurno



Progetto con parcheggio - diurno

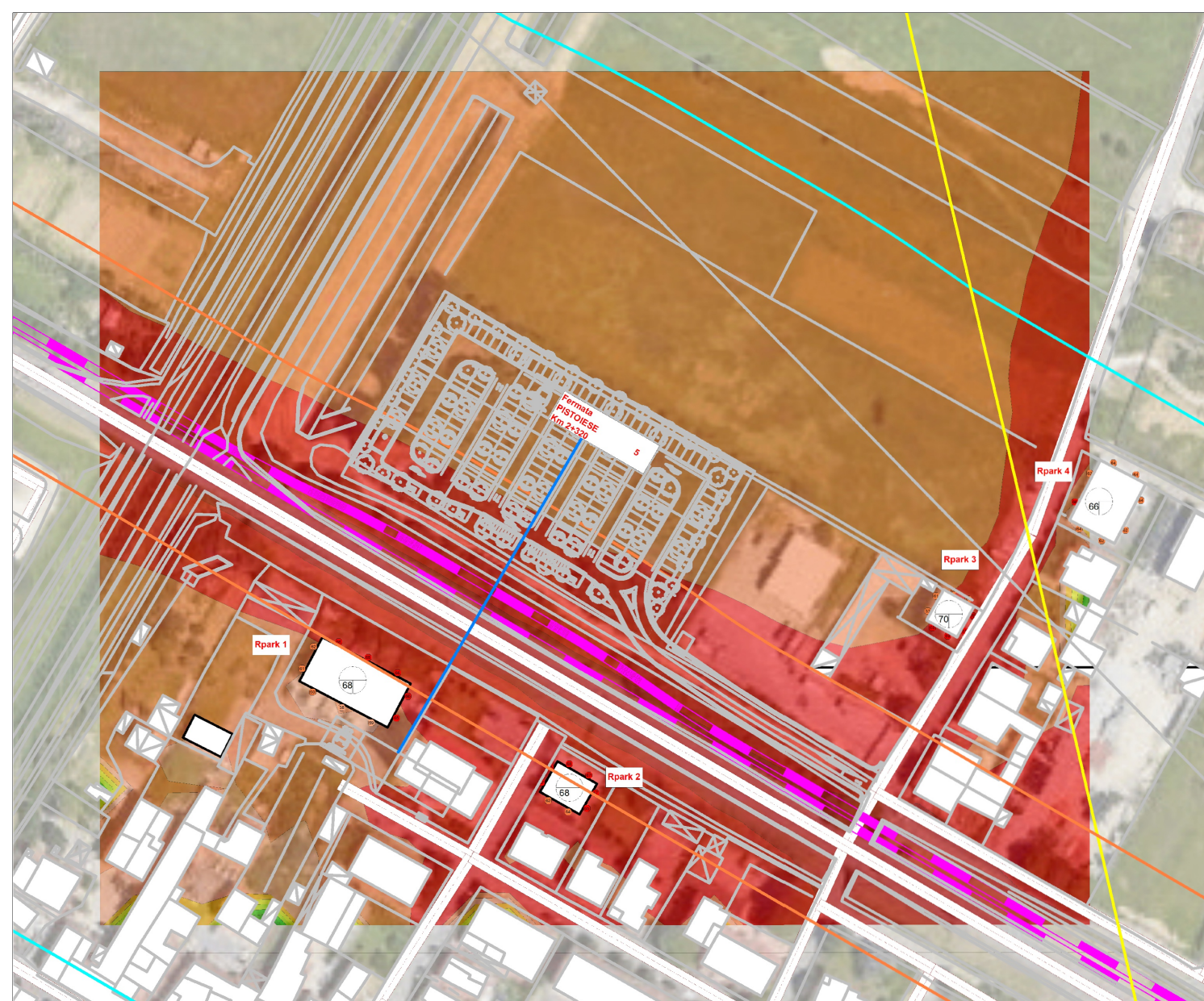


Progetto senza parcheggio - notturno

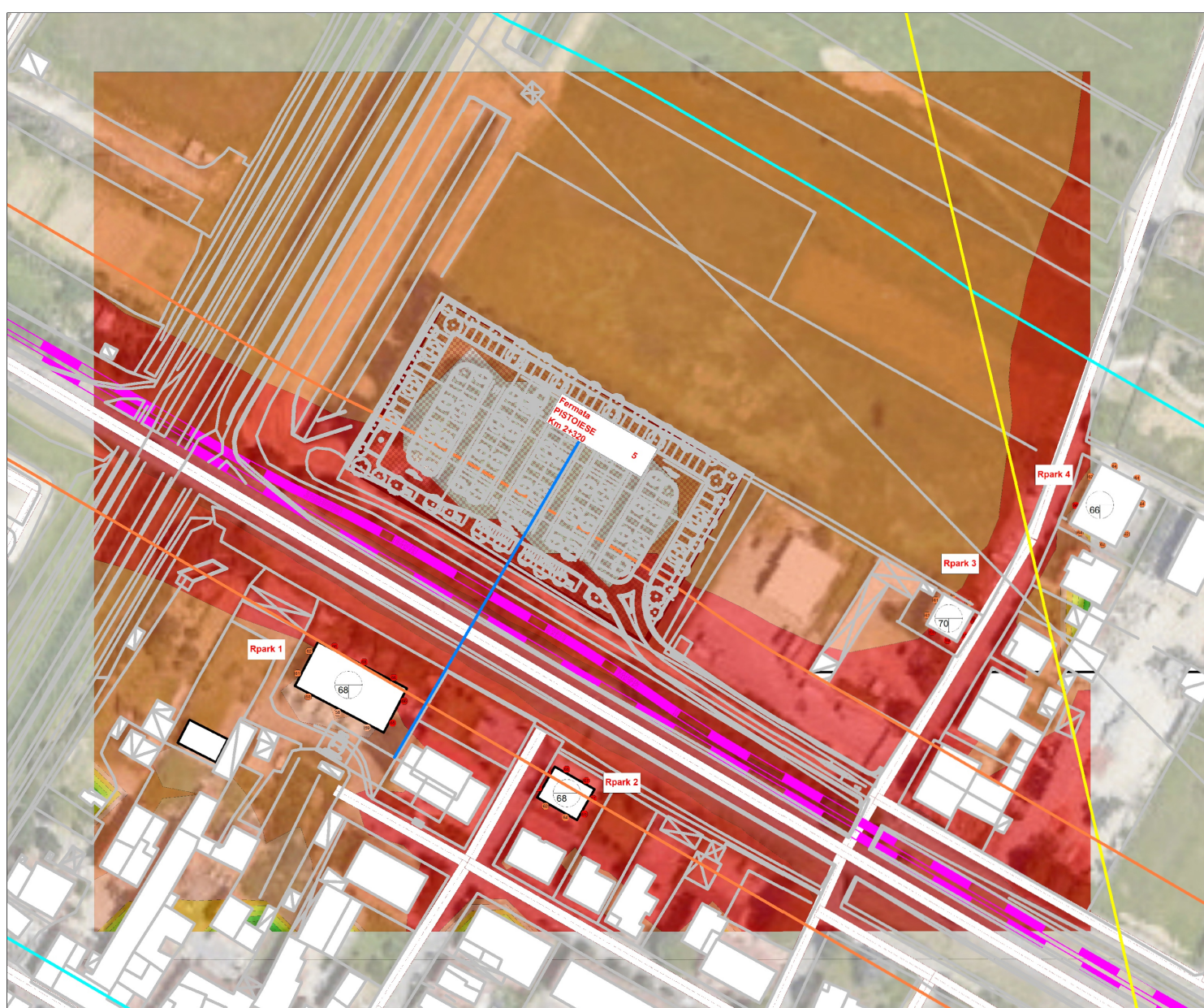


Progetto con parcheggio - notturno

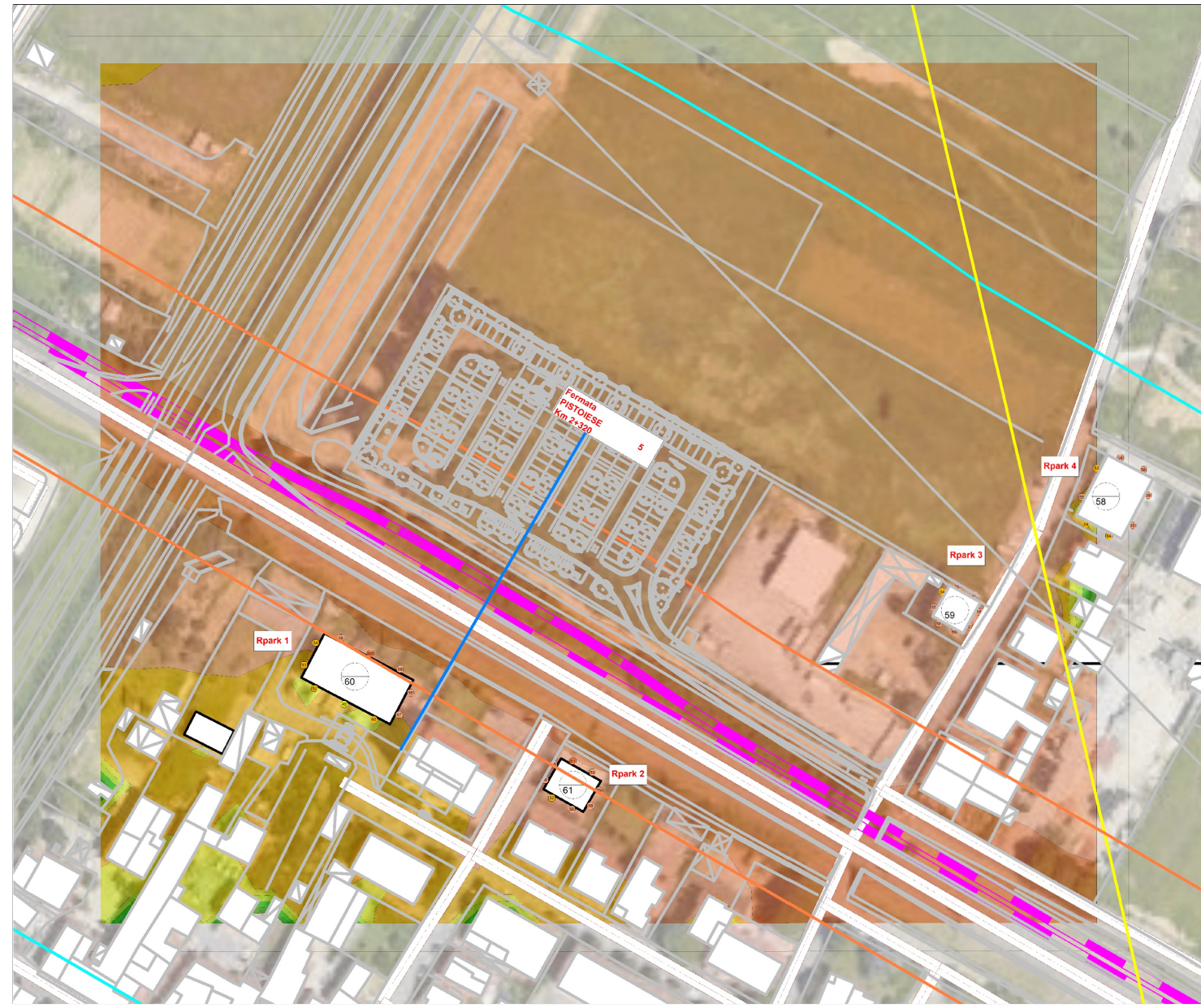
Parcheggio Pistoiese



Progetto senza parcheggio - diurno



Progetto con parcheggio - diurno



Progetto senza parcheggio - notturno



Progetto con parcheggio - notturno

Parcheggio Castagno



Progetto senza parcheggio - diurno



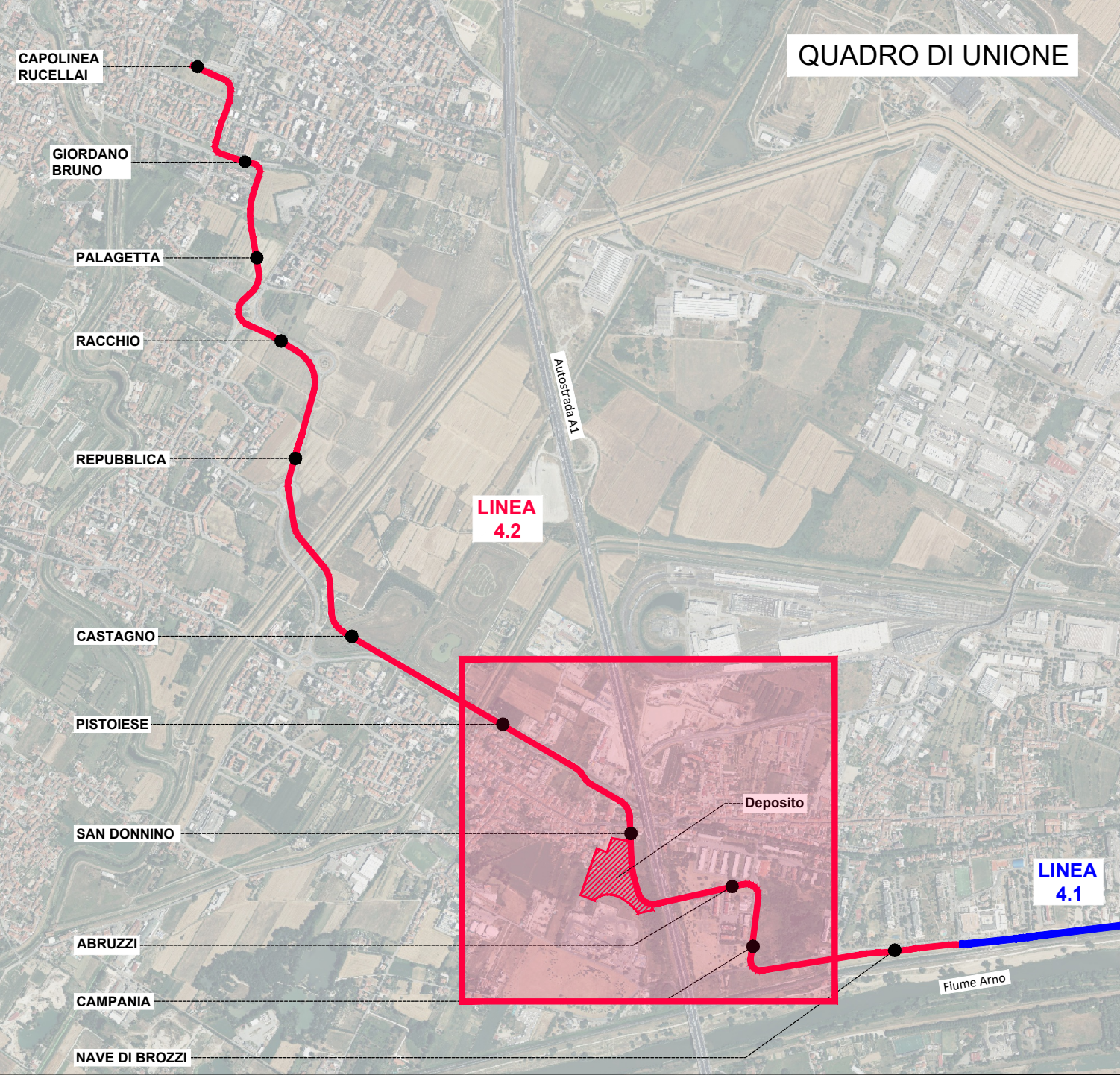
Progetto con parcheggio - diurno



Progetto senza parcheggio - notturno

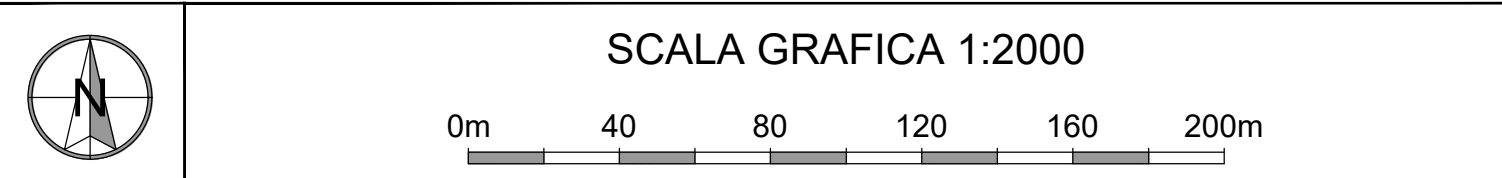


Progetto con parcheggio - notturno



LEGENDA

- LAeq<30.0
- 30.0<=LAeq<35.0
- 35.0<=LAeq<40.0
- 40.0<=LAeq<45.0
- 45.0<=LAeq<50.0
- 50.0<=LAeq<55.0
- 55.0<=LAeq<60.0
- 60.0<=LAeq<65.0
- 65.0<=LAeq<70.0
- 70.0<=LAeq<75.0
- 75.0<=LAeq<80.0
- LAeq>= 80.0
- Fascia 500 mt dalla tranvia
- Fascia 150 mt dalla tranvia
- Livelli massimi a 1 mt dalla facciata considerando la componente riflessa dalla stessa
- Ricettori sensibili nella fascia 500 mt
- Aree di espansione urbanistica
- Tracciato della tranvia
- Fascia di pertinenza acustica di 30 mt della tranvia
- Fascia A di pertinenza acustica della ferrovia
- Fascia B di pertinenza acustica della ferrovia
- Fascia A di pertinenza acustica dell'autostrada
- Fascia B di pertinenza acustica dell'autostrada
- RICETTORI



PROGETTO DEFINITIVO

CUP: H9112000770005 CIG: 9524700F13



STUDI E INDAGINI
ELABORATI GENERALI
ACUSTICA E VIBRAZIONI
Impatto acustico parcheggi - Planimetria

DIRETTORE DEL SETTORE
Ing. Michele Priore

STAZIONE APPALTANTE - COMUNE DI FIRENZE
DIRIGENTE E RUP
Ing. Giacomo Bioli Pini

DEC.
Ing. Andrea Adinolfi

APPALTATORE
MANDATARIA
MANDANTI

GRUPPO DI PROGETTAZIONE
MANDANTI

Logos of various companies involved in the project, including cmb, ALSTOM, HITACHI, com.net, SDAprogetti, and others.

Commissa			Fase		Origine		Ambito		Disciplina		Attività		Parte d'opera		Tipologia		Progressivo		Rev.		Scala	
F	L	A	Z	D	E	I	N	A	V	O	E	G	P	L	S	Z	B					
REVISIONE	DATA	DESCRIZIONE														SOCIETÀ	REDATTO	VISTO	APPROVATO			
REV A	12/2024	PRIMA EMISSIONE														ETS	N. Romano	N. Romano	G. Parletti			
REV B	12/2024	EMISSIONE PER CDS														ETS	N. Romano	N. Romano	G. Parletti			

Il presente documento non potrà essere copiato, riprodotto o altrimenti pubblicato, in tutto o in parte, senza il consenso scritto del Comune di Firenze. Ogni utilizzo non autorizzato potrà comportare la sanzione di multa e/o risarcimento danni. Il presente documento non potrà essere copiato, riprodotto o altrimenti pubblicato, in tutto o in parte, senza il consenso scritto del Comune di Firenze. Ogni utilizzo non autorizzato potrà comportare la sanzione di multa e/o risarcimento danni.